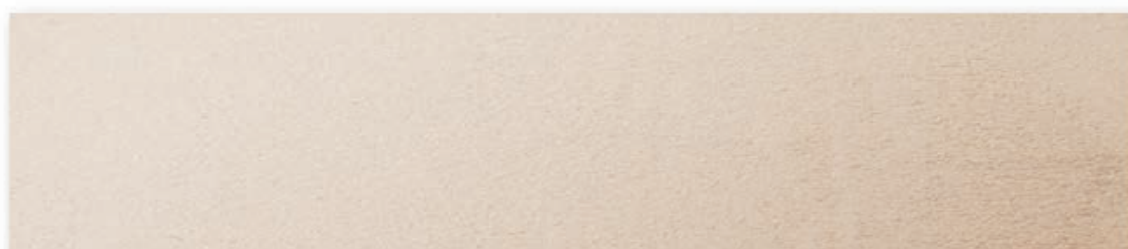


# LUMINADORE

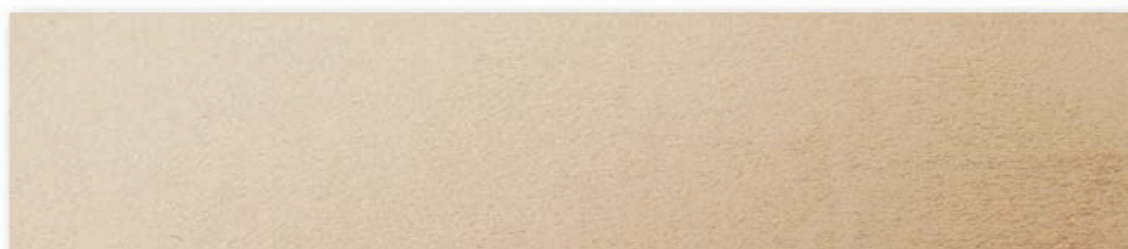
## PEARL CHAMPAGNE GOLD



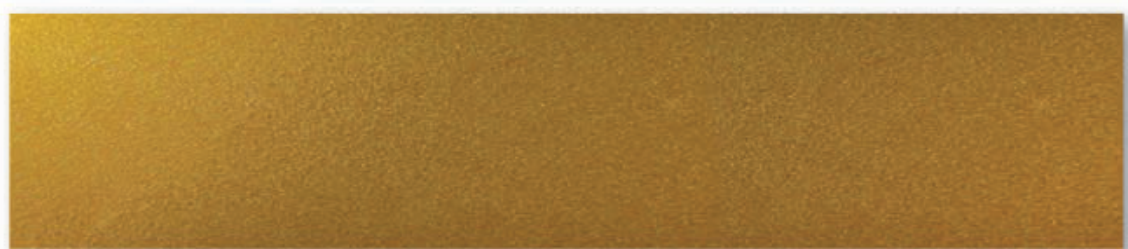
*Декоративная краска с эффектом перламутра, серебра и золота, создающее эффект мерцающего камня, переливающегося блеском прожилок и граней различных оттенков и интенсивности.*



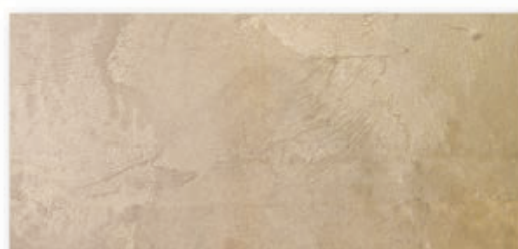
Luminadore\_Perl



Luminadore\_Champagne



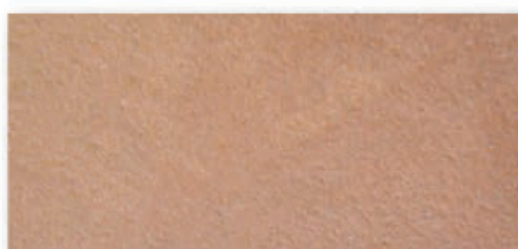
Luminadore\_Gold



Luminadore\_Perl 2B08 + 1C14



Luminadore\_Perl 1B06



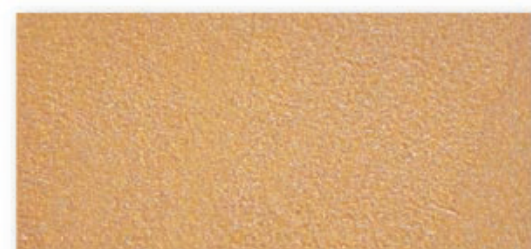
Luminadore\_Perl 1B07



Luminadore\_Perl 1B10



Luminadore\_Perl 1B12



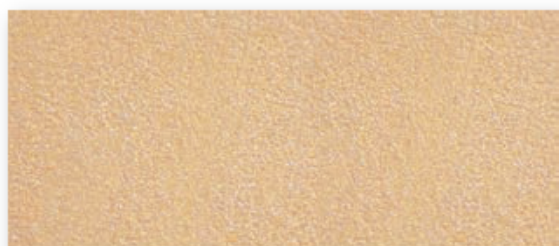
Luminadore\_Perl 1B13



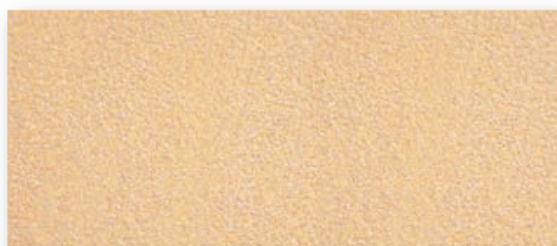
Luminadore\_Perl 1B14



Luminadore\_Perl 1C06



Luminadore\_Perl 1C07



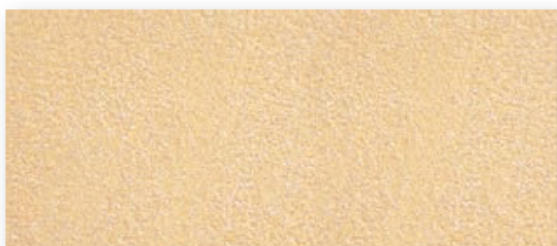
Luminadore\_Perl 1C10



Luminadore\_Perl 1C11



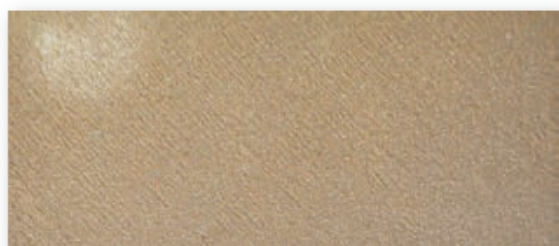
Luminadore\_Perl 2C13



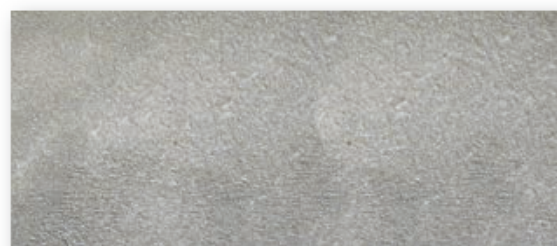
Luminadore\_Perl 1C14



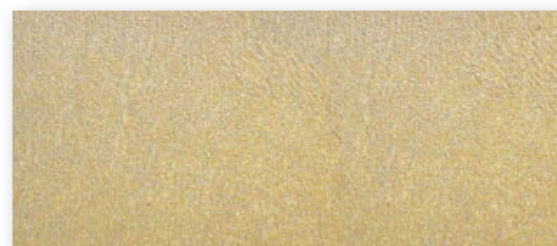
Luminadore\_Perl 1B09



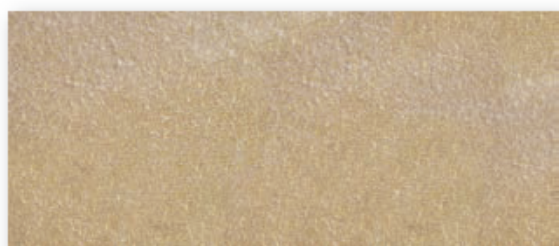
Luminadore\_Perl 1B19



Luminadore\_Perl 1B20



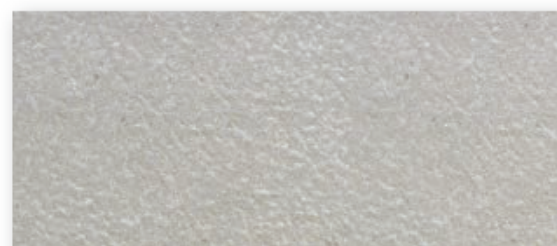
Luminadore\_Perl 1B26



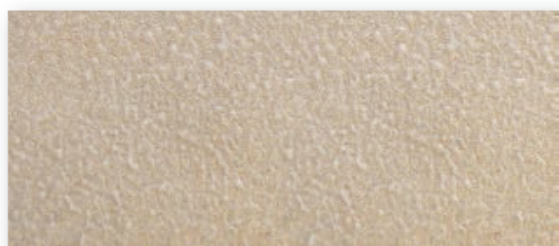
Luminadore\_Perl 1B08



Luminadore\_Perl 1B24



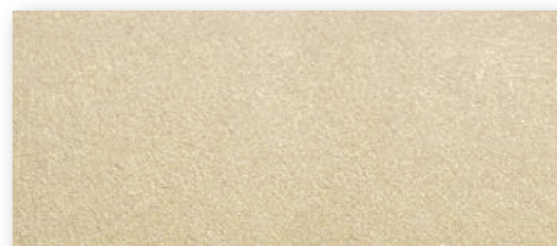
Luminadore\_Perl 1C09



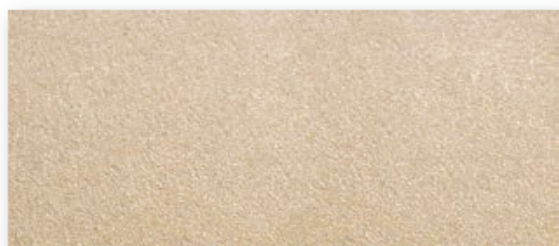
Luminadore\_Perl 1C19



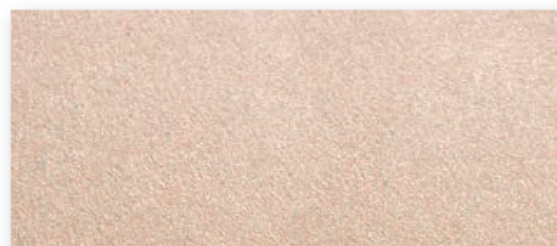
Luminadore\_Perl 1C20



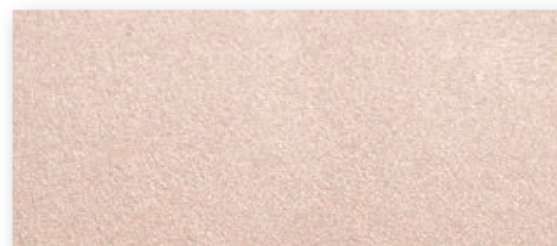
Luminadore\_Perl 1C26



Luminadore\_Perl 1C08



Luminadore\_Perl 1C24



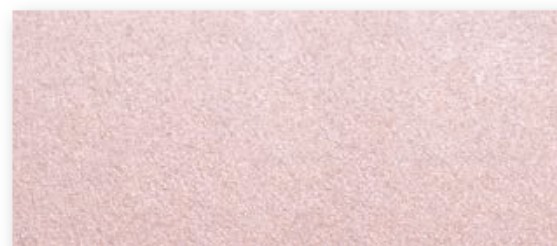
Luminadore\_Perl 1C01



Luminadore\_Perl 1C03



Luminadore\_Perl 1C15



Luminadore\_Perl 1C21

ГЛАДКИЕ ПОКРЫТИЯ  
LUMINADORE



Luminadore\_Perl 1C17



Luminadore\_Perl 1E04



L'Effet Velvet.  
Luminadore\_Perl 1B11\*  
Luminadore\_Perl



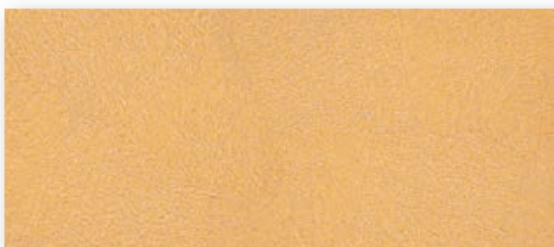
Luminadore\_Ch 1C06



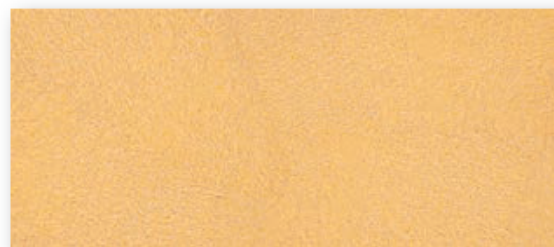
Luminadore\_Ch 1C07



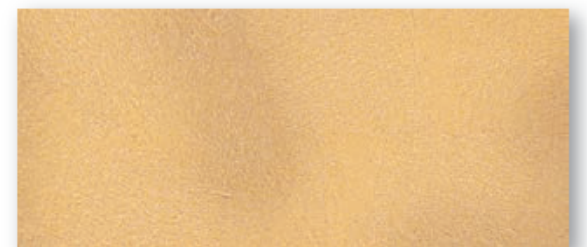
Luminadore\_Ch 1C10



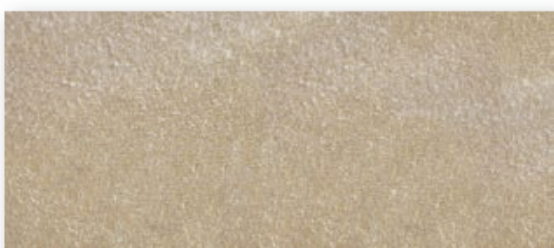
Luminadore\_Ch 1C12



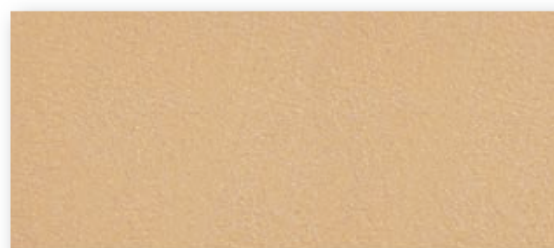
Luminadore\_Ch 2C13



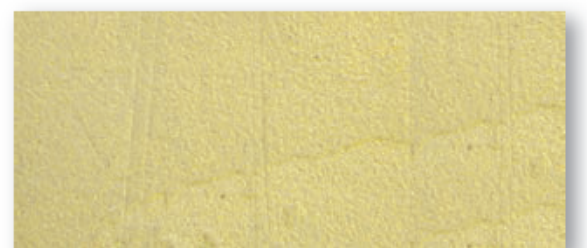
Luminadore\_Ch 1C14



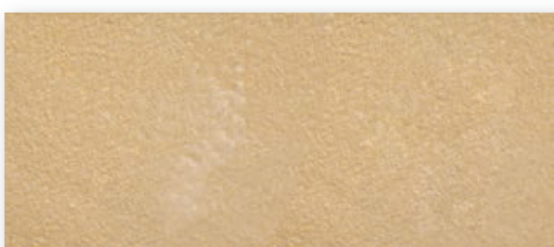
Luminadore\_Ch 1C09



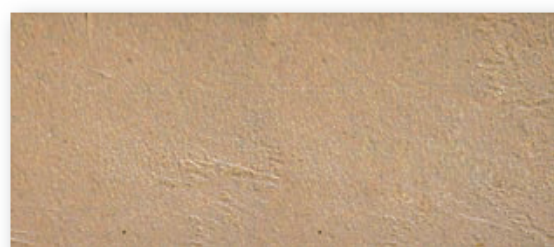
Luminadore\_Ch 1C19



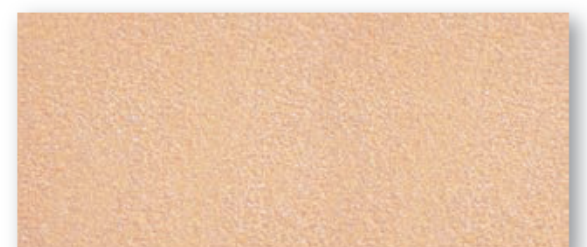
Luminadore\_Ch 1C26



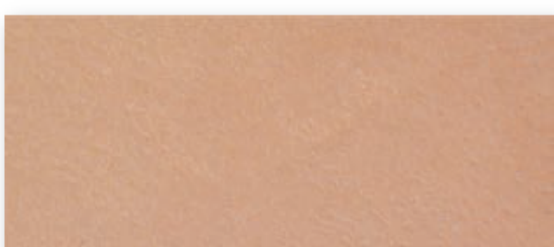
Luminadore\_Ch 1C08



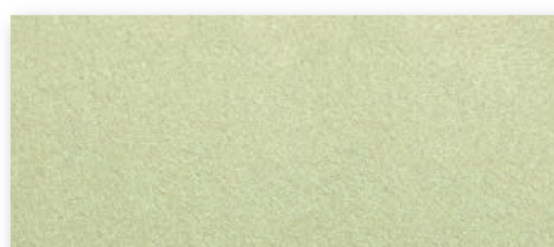
Luminadore\_Ch 1C24



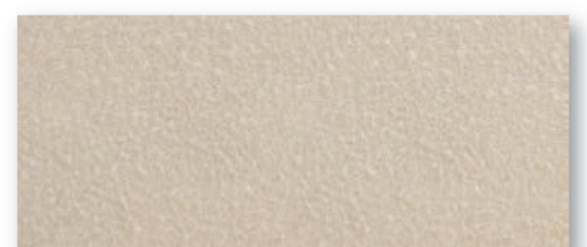
Luminadore\_Ch 1C01



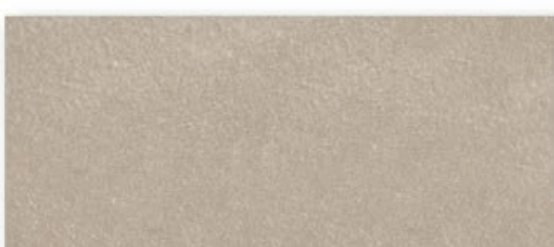
Luminadore\_Ch 1C03



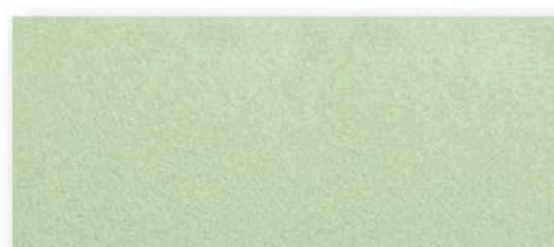
Luminadore\_Ch 1C15



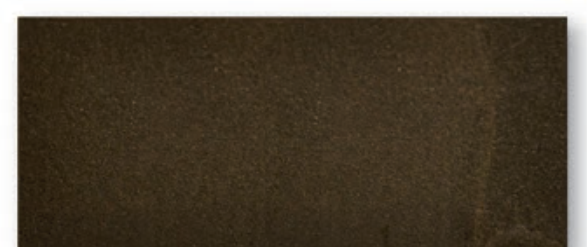
Luminadore\_Ch 1C21



Luminadore\_Ch 1C18



Luminadore\_Ch 1C22



Luminadore\_Ch 1E17



Aura Pr (Base 0) 4E17 \*  
Luminadore\_Champagne



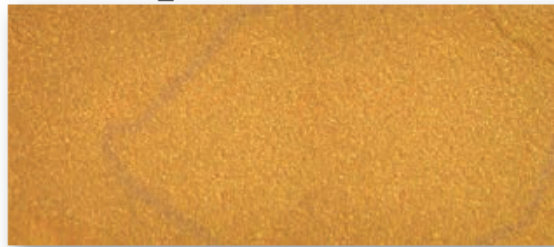
L'Effet Velvet,  
Luminadore\_Ch 1B09 \*  
Luminadore\_Ch



Luminadore\_Gold 2B08



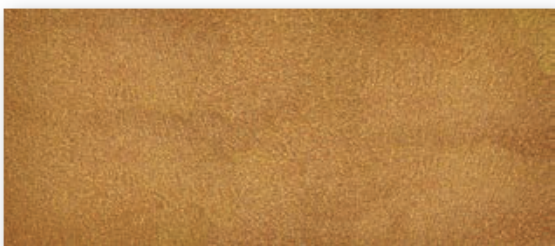
Luminadore\_Gold 2B14



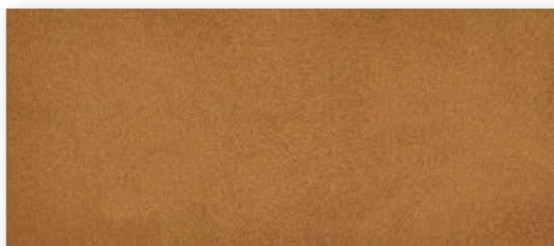
Luminadore\_Gold 2B12



Luminadore\_Gold 2B01



Luminadore\_Gold 1/2E09



Luminadore\_Gold 1/2E08



Luminadore\_Gold 2B24



Luminadore\_Gold 2B09



Luminadore\_Gold 1/2E22



Luminadore\_Gold 2B17



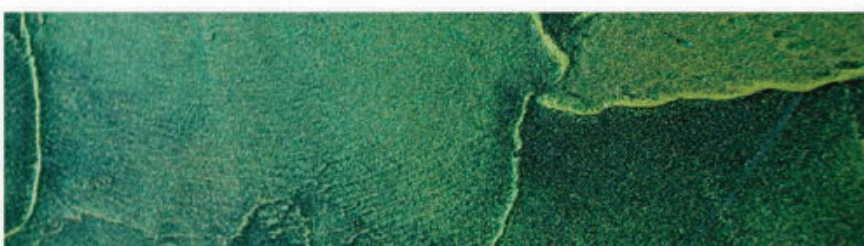
Luminadore\_Gold 3B22



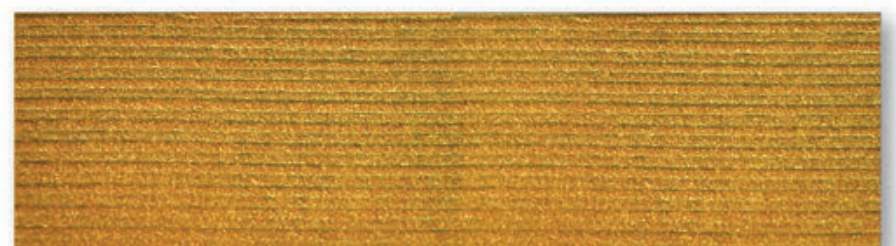
Luminadore\_Gold 1/2E05



Luminadore\_Gold 1E06



Luminadore\_Gold \*  
Luminadore\_Gold 2E03



L'Effet Velvet,  
Luminadore\_Gold 1E20 \*  
Luminadore\_Gold

## ГЛАДКИЕ ПОКРЫТИЯ LUMINADORE

### НАНЕСЕНИЕ LUMINADORE.



Нанесите Luminadore.



Нанесите с помощью кельмы.



### НАНЕСЕНИЕ LUMINADORE



Нанесите Luminadore



Нанесите с помощью кельмы

**Luminadore** – декоративное покрытие с частицами перламутра, серебра и золота, создающее эффект мерцающего камня, переливающегося блеском прожилок и граней различных оттенков и интенсивности. Легок в нанесении, не требует усилий и шлифовки. Возможно получить разнообразные эффекты: мерцающий камень, мокрый камень, морозные узоры, льняная ткань. Покрытие стойкое, легко ремонтируется, водостойкое, стойкое к образованию грибка и плесени, с хорошей адгезией к любой загрунтованной поверхности.

*Подготовка поверхности: Тип поверхности №2, методика 1*

### Нанесение базового слоя Luminadore Pearl/Champagne/Gold.

*Техника нанесения №1 "L'effet Pierre lisse". Эффект Золотой руды!*

Непосредственно перед нанесением заколеруйте LUMINADORE колорантами PURCOLOR согласно формуле приведённой в каталоге. Тщательно перемешайте строительным миксером (дрелью с насадкой для красок) на средних оборотах (не более 500 об/мин) или вручную, если колеруете малый объем (1л). Разбавление не требуется. В данной технике декоративная краска LUMINADORE наносится двумя тонкими слоями. Нанесите LUMINADORE с помощью кельмы придавая разное направление. Слой LUMINADORE PEARL накладывается тонко, материал должен покрывать всю поверхность, не заботясь о полном укрытии (слой может просвечивать подложку). Нанесение следует начинать с левого верхнего или нижнего угла поверхности. Наносить кельмой по принципу «с сухого на мокрое» (наносить мазок следует начиная с неокрашенной поверхности и вести его к границе предыдущего мазка, с нахлестом на уже окрашенную поверхность 2см). 1

**Важно:** При нанесении LUMINADORE PEARL из двух разных партий на одной поверхности для обеспечения однотонности рекомендуем их смешивать между собой в соотношении 1:1.

### Нанесение декоративного слоя Luminadore.

После высыхания первого базового слоя (2-5 часов, в зависимости от внешних условий) нанесите с помощью кельмы второй слой LUMINADORE. Второй слой наносится тонко, разнонаправленно. Для придания необходимого рисунка камня, обрабатывайте нанесенные мазки в разных направлениях, материал хорошо ложится и перемещается, излишки можно снять с кельмы и доложить в другое место. Одновременно с «причесыванием», уплотняйте материал, что придаст больший блеск и глубину в этих местах. Не дожидаясь высыхания, краем кельмы проведите уплотнение, проявляя рисунок (прожилки). 2

### Нанесение базового слоя Luminadore.

*Техника нанесения №2 "L'effet Pierre scintillante". Эффект Мерцающего Камня!*

Непосредственно перед нанесением заколеруйте LUMINADORE колорантами PURCOLOR согласно формуле приведённой в каталоге. Тщательно перемешайте строительным миксером (дрелью с насадкой для красок) на средних оборотах (не более 500 об/мин) или вручную, если колеруете малый объем (1л). Разбавление не требуется. В данной технике декоративная краска LUMINADORE наносится двухслойно. Нанесите LUMINADORE с помощью кельмы формируя рисунок камня с прожилками. Слой LUMINADORE толщиной 0,05-0,15 мм наносится широкими (до 30-40 см) и короткими (15-20 см) мазками. Старайтесь чтобы рисунок наплывов, имитирующих прожилки и грани камня не был слишком толстым (утолщения в слое материала не более 0,2 мм). Работайте участками по 1-1,5 м<sup>2</sup> оставляя неровные (рваные) границы между ними. Для того что бы избежать видимых границ между участками необходимо состыковать их в течение не более 30 мин (по принципу «мокрое по мокрому»). Не останавливайте работу, пока не укроете всю поверхность. 3

### Нанесение декоративного слоя Luminadore.

Через 8-12 часов, после высыхания первого базового слоя, нанесите с помощью кельмы второй слой LUMINADORE. Второй слой наносится тонко, разнонаправленно. Не дожидаясь высыхания, краем кельмы проведите уплотнение, проявляя рисунок (прожилки), сформированные в первом слое. Рисунок граней и прожилок будет более выраженным и блестящим в тех местах, где Вы будете проводить уплотнение (железнение).

В результате Вы получите покрытие с эффектом мерцающего камня, меняющее интенсивности цвета и блеска в зависимости от угла освещения и обзора. **4**

### Нанесение базового слоя Luminadore Pearl/Champagne/Gold. Мультиколорная техникана несения.

Непосредственно перед нанесением заколеруйте LUMINADORE PEARL / ШАМПАГНЕ / GOLD колорантами PurColor согласно формуле приведённой в каталоге. Тщательно перемешайте строительным миксером (дрелью с насадкой для красок) на средних оборотах (не более 500 об/мин) или вручную, если колеруете малый объем (1л). Разбавление не требуется. В данной технике декоративная краска LUMINADORE наносится двухслойно. Первый слой один цвет, второй слой другой цвет. **5**

Нанесите LUMINADORE выбранного цвета с помощью кельмы формируя рисунок камня с прожилками. Слой LUMINADORE толщиной 0,05-0,15 мм наносится широкими (до 30-40 см) и короткими (15-20 см) мазками. Старайтесь чтобы рисунок наплывов, имитирующих прожилки и грани камня не был слишком толстым (утолщения в слое материала не более 0,2 мм). Работайте участками по 1-1,5 м<sup>2</sup> оставляя неровные (рваные) границы между ними. Для того что бы избежать видимых границ между участками необходимо состыковать их в течение не более 30 мин (по принципу «мокрое по мокрому»). Не останавливайте работу, пока не укроете всю поверхность. **6**

### Нанесение декоративного слоя Luminadore.

Через 8-12 часов, после высыхания первого базового слоя LUMINADORE, нанесите с помощью кельмы второй слой LUMINADORE ШАМПАГНЕ. Второй слой наносится тонко, разнонаправленно. **7**

Не дожидаясь высыхания, краем кельмы проведите уплотнение, проявляя рисунок (прожилки), сформированные в первом слое. Рисунок граней и прожилок будет более выраженным и блестящим в тех местах, где Вы будете проводить уплотнение (железнение). В результате Вы получите покрытие с эффектом мерцающего камня, меняющее интенсивности цвета и блеска в зависимости от угла освещения и обзора.

LUMINADORE (PEARL, CHAMPAGNE, GOLD)	
ВНЕШНИЙ ВИД / ВИД В БАНКЕ	
LUMINADORE PEARL	СЕРЕБРИСТО- БЕЛАЯ ПАСТООБРАЗНАЯ ОДНОРОДНАЯ МАССА
LUMINADORE CHAMPAGNE	ЗОЛОТИСТО -БЕЛАЯ ПАСТООБРАЗНАЯ ОДНОРОДНАЯ МАССА
LUMINADORE GOLD	ЗОЛОТИСТО- ЖЁЛТАЯ ПАСТООБРАЗНАЯ ОДНОРОДНАЯ МАССА
УПАКОВКА	0,1кг, 0,8кг, 2,4кг
УДЕЛЬНЫЙ ВЕС	0,77 г/см <sup>3</sup> ±0,02
РАСХОД	0,1 мм (0,1 кг/м <sup>2</sup> ) тонкий ровный слой.
РАЗБАВЛЕНИЕ	РАЗБАВИТЬ ЧИСТОЙ ВОДОЙ НА 2%
ВРЕМЯ ВЫСЫХАНИЯ НА КАСАНИЕ	05 ч. для повторного нанесения
ВРЕМЯ ПОЛНОГО ВЫСЫХАНИЯ	12-24ч в зависимости от внешних условий (температура, влажность)
ТЕМПЕРАТУРА НАНЕСЕНИЯ	от +5 до +35°C
ТЕМПЕРАТУРА ХРАНЕНИЯ	от +5 до +35°C
СРОК ХРАНЕНИЯ	24 месяцев в закрытой оригинальной упаковке

### НАНЕСЕНИЕ LUMINADORE



Нанесите Luminadore



Нанесите отделочный слой.



Декорирование с помощью кельмы.

