



Loft-Beton, Cassaforma Effect \*  
Durawax 0,5W



Loft-Beton



Loft-Beton \*  
Durawax 1M01



Loft-Beton \*  
Totem Finition L'or Blanc



Loft-Beton 1B14



Loft-Beton \*  
Durawax 0,5W



Loft-Beton \*  
Totem Finition L'or Jaune



Loft-Beton, Cire Effect \*  
Durawax



Loft-Beton 1B11



Loft-Beton 1B15

# LOFT-BÉTON



*Декоративная штукатурка,  
имитирующая различные фактуры  
арт-бетона.*



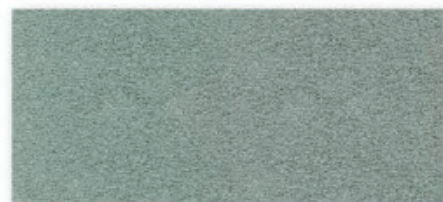
РЕЛЬЕФНЫЕ ШТУКАТУРКИ  
LOFT BETON



Loft-Beton 1B19



Loft-Beton 1B10



Loft-Beton B22



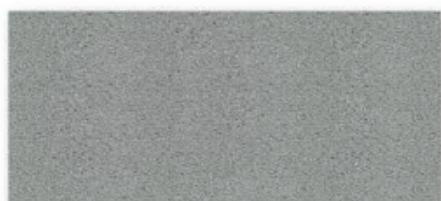
Loft-Beton 2B08



Loft-Beton 1B21



Loft-Beton 1B18



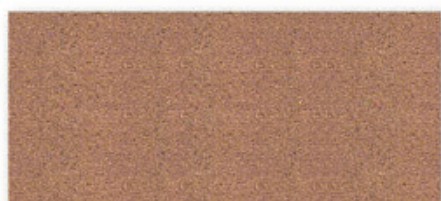
Loft-Beton 1B17



Loft-Beton 2B04



Loft-Beton 2B02



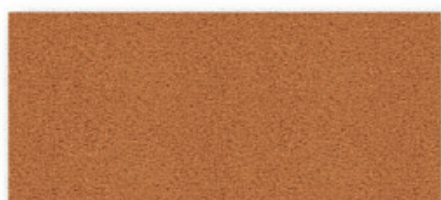
Loft-Beton 2B07



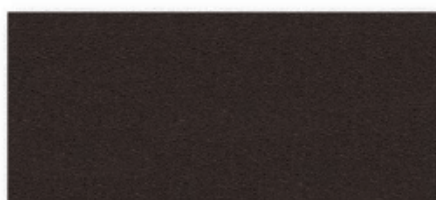
Loft-Beton 1B21



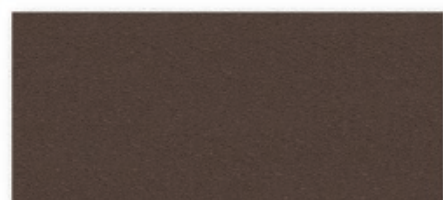
Loft-Beton 1B26



Loft-Beton 2E04



Loft-Beton 2E17



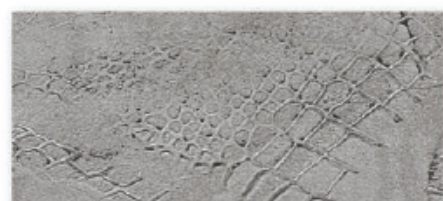
Loft-Beton 2E06



Loft-Beton 2E12



Loft-Beton, Foschia Effect



Loft-Beton, Safari Effect \*  
Durawax 0,5W

**Loft beton** – это покрытие, позволяющее имитировать различные текстуры бетона. В отличие от натурального бетона обладает большим многообразием декоративных эффектов и легким нанесением. Обладает высоким коэффициентом тепло и шумоизоляции. Полностью на водной основе, без запаха.

*Подготовка поверхности: Тип поверхности №2, методика 3*

### Нанесение базового слоя Loft beton.

*Техника нанесения №1 "L'effet Béton Ciré". Эффект Воцеленный бетон.*

В качестве базового слоя заколеруйте LOFT BETON с помощью колорантов PURCOLOR в соответствии с каталогом или используйте базовый серый цвет. Тщательно перемешайте материал, это придаст ему необходимую пластичность. С помощью венецианской кельмы разнонаправленными мазками нанесите достаточно тонкий ровный базовый слой толщиной 0,3-0,4 мм (расход 0,3-0,5 кг/м<sup>2</sup>). Конечный рисунок покрытия будет зависеть от выбранной техники нанесения материала. Хаотичный рисунок наносится разнонаправленными короткими движениями. **1**  
Можно задать вертикальную или горизонтальную направленность рисунка, «протягивая» материал в выбранном направлении. Выбранный рисунок проявится при железнении и придаст конечной текстуре глубину. **2**

### Нанесение финишного слоя.

После высыхания базового слоя (через 12-24 ч) обработайте поверхность краем кельмы с нажимом (зажелезните). **3**

Грубые и сильно возвышающиеся участки зашкурьте мелкой наждачной бумагой. Удалите пыль кистью.

Мы рекомендуем разбавить LOFT BETON на 2% водой. Выровняйте поверхность, нанеся тонкий финишный слой LOFT BETON («на сдир»). В процессе высыхания финишного слоя, местами смачивайте поверхность из пульверизатора водой, и заглаживайте поверхность кельмой и влажной губкой до гладкости. **4**

### Нанесение защитно-декоративного слоя.

После высыхания (6ч) удалите пыль. заполируйте поверхность венецианской кельмой. **3**

Нанесите пропитку Муссон. **5**

После высыхания поверхности (6 ч) нанесите сплошной слой воска DURAWAX. Воск можно заколеровать белым колорантом PURCOLOR W, это придаст большую контрастность рисунку. **6**

Обработайте поверхность кельмой с нажимом (зажелезните). **3**

После полного впитывания (6 ч) обработайте поверхность шлифовальной машинкой с шерстяной насадкой. **7**

### Нанесение базового слоя Loft beton.

*Техника нанесения №2. "L'effet Cassaforma". Эффект Опалубка.*

Заколоруйте LOFT BETON с помощью колорантов PURCOLOR в соответствии с каталогом или используйте базовый серый цвет. Тщательно перемешайте материал, это придаст ему необходимую пластичность. Стальной кельмой (венецианской кельмой) нанесите сплошной ровный слой толщиной 0.3-0.4 мм (с расходом 0.3-0.4кг/м<sup>2</sup>). **1**

Сразу же с помощью щетки или кисти с жестким ворсом сформируйте на поверхности хаотичные углубления. **8**

Через 7-10 мин разровняйте и уплотните поверхность, частично разгладив углубления, таким образом, чтобы поверхность напоминала фактуру гладкого бетона с «оспинками» в местах прилипания опалубки. **9**

### Обработка фактурного слоя.

После высыхания (12-24 ч.), чтобы создать крестообразный шов, имитирующий выположение бетона из стыков опалубки, воспользуйтесь нехитрым приемом: на поверхности ранее созданной фактуры LOFT BETON закрепите квадратно-гнездовой раскладкой малярный скотч, оставив швы шириной ~0.5 см. Заполните их LOFT BETON не заботясь об однородности заполнения, оставляя достаточно грубую поверхность шва. Удалите скотч. **10**  
После высыхания (через 12-24 ч.) обработайте поверхность мелкой наждачной бумагой, удалите пыль. **11**

### НАНЕСЕНИЕ БАЗОВОГО СЛОЯ LOFT BETON.



Нанесите Loft beton.



Обработать кельмой.



Заполировать венецианской кельмой.



Выровнять поверхность с Loft beton



Нанесите пропитку



Нанесите слой воска.



Обработайте шлифовальной машинкой.

### СФОРМИРУЙТЕ УГЛУБЛЕНИЯ LOFT BETON.



Сформируйте на поверхности углубления.

**НАНЕСЕНИЕ LOFT BETON**



Выровнять поверхность.



Имитируем выполование бетона.



Обработайте мелкой наждачной бумагой.



Нанесите слой воска.



Зажелезните поверхность кельмой.

**ПРОШТАМПУЙТЕ ПОВЕРХНОСТЬ ВАЛИКОМ SAFARI.**



Штамп с фактурой "Crocodile"



**Нанесение декоративно-защитного слоя.**

Воск DURAWAX заколеруйте дозой PURCOLOR W в соответствии с каталогом. Нанесите его на поверхность LOFT BETON тонким слоем и растушуйте губкой, выделяя фактуру. После высыхания воска (12-24ч) зажелзните поверхность кельмой.

**Нанесение базового слоя Loft beton.**

*Техника нанесения №3. "Leffet Safari". Эффект Сафару!*

Заколерируйте LOFT BETON с помощью колорантов PURCOLOR в соответствии с каталогом или используйте базовый серый цвет. Тщательно перемешайте материал, это придаст ему необходимую пластичность. Стальной кельмой (венецианской кельмой) нанесите сплошной ровный слой толщиной 0.3-0.4 мм (с расходом 0.3-0.4кг/м2).

Сразу проштампуйте поверхность участками, согласно задуманному рисунку, штампом или валиком SAFARI. Оттиски делайте в разных направлениях и не стремитесь делать их одинакового размера. Оттиски штампа не должны ложиться друг на друга. При подсыхании материала рекомендуется сгладить кельмой некоторые неровности. В процессе штампования протирайте штамп влажной губкой и следите за его чистотой.

После высыхания (через 12-24 ч) обработайте поверхность мелкой наждачной бумагой, удалите пыль.

**Нанесение декоративно-защитного слоя.**

Заколерируйте FOSSANO дозой PURCOLOR E в выбранный цвет. Нанесите валиком или вотрите губкой подчеркивая штампованную фактуру.

Воск DURAWAX заколеруйте перламутровыми или металлизированными дозой PURCOLOR P или M в соответствии с каталогом. Нанесите его губкой на проштампованную поверхность LOFT BETON тонким слоем выделяя верхушки фактуры.

<b>LOFT BETON</b>	
ВНЕШНИЙ ВИД / ВИД В БАНКЕ	СЕРАЯ ОДНОРОДНАЯ ПАСТООБРАЗНАЯ МАССА С ДОПУСТИМЫМИ ВКЛЮЧЕНИЯМИ ТЕМНОГО ЦВЕТА.
УПАКОВКА	1кг, 5кг, 20кг
УДЕЛЬНЫЙ ВЕС	1,1 г/см <sup>3</sup> ±0,02
РАСХОД	0,5 кг/м <sup>2</sup> при толщине слоя 0.5мм.
РАЗБАВЛЕНИЕ	ГОТОВ К ИСПОЛЬЗОВАНИЮ ТОЛЬКО ПЕРЕМЕШАТЬ
ВРЕМЯ ВЫСЫХАНИЯ НА КАСАНИЕ	0,5 ч.
ВРЕМЯ ПОЛНОГО ВЫСЫХАНИЯ	24 ч при 20°C относит.влажность 65% для слоя до 1-1.5 мм
ТЕМПЕРАТУРА НАНЕСЕНИЯ	от +10 до +35°C
ТЕМПЕРАТУРА ХРАНЕНИЯ	от +5 до +35°C
СРОК ХРАНЕНИЯ	24 месяцев в закрытой оригинальной упаковке

<b>DURAWAX</b>	
ОПИСАНИЕ	ЗАЩИТНО-ДЕКОРАТИВНЫЙ ВОСК
УПАКОВКА	0.2 кг, 1 кг, 4 кг
РАСХОД	50 г/м <sup>2</sup>
ВРЕМЯ ВЫСЫХАНИЯ	12-24 ч в зависимости от внешних условий

<b>MUSSON</b>	
ОПИСАНИЕ	УКРЕПЛЯЮЩАЯ ГЛУБИННАЯ ПРОПИТКА
УПАКОВКА	5 кг
РАСХОД	80 г/м <sup>2</sup>
ВРЕМЯ ВЫСЫХАНИЯ	12-24 ч в зависимости от внешних условий